



Задание №1. Какой древний промысел стоял в основе формирования промысла лаковой миниатюры в Палехе?

- а. Иконопись
- б. Лубок
- в. Роспись по керамике
- г. Роспись подносов

Задание №2. Что было предысторией Мстёрского промысла?

- а. Иконопись
- б. Предметы из металла, расписанные темперой и покрытые лаком
- в. Предметы из глины, расписанные темперой и покрытые лаком
- г. Предметы из дерева, расписанные темперой и покрытые лаком

Задание №3. Главным отличием холуйской живописи является использование _____ тонов.

- а. Желтовато-оранжевого и черно-золотого
- б. Синевато-голубого и белого
- в. Синевато-зеленого и коричнево-оранжевого
- г. Фиолетово-розовых и темно-зеленого

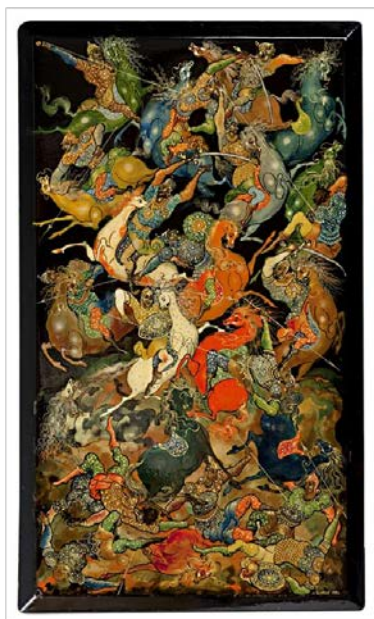
Задание №4. Цветовая гамма Мстёрской миниатюры:

- а. Желтовато-оранжевая, черно-золотая и красная
- б. Синевато-зеленая и коричнево-оранжевая
- в. Голубовато-серебристая, охристо-желтая и красная
- г. Синевато-голубая и белая

Задание №5. Художники Мстёрской миниатюры намеренно избегали _____.

- а. Золотого тона
- б. Красного тона
- в. Белого тона
- г. Черного тона

Задание №6. Как называется эта миниатюра, принадлежащая руке И. И. Голикова?



- а. «Пастушок»
- б. «Метелица»
- в. «Битва»
- г. «Поход Ермака»

Задание №7. В каком году на Всемирной выставке мастерам (в том числе и по Холуйской миниатюре) были вручены бронзовые медали?

- а. В 1937 году
- б. В 1938 году
- в. В 1967 году
- г. В 1982 году

Задание №8. Кто был основателем палехского промысла лаковой миниатюры?

- а. Н. Бабурин
- б. И. Баканов
- в. П. Лукутин
- г. И. Голиков

Задание №9. Как называется эта Мстёрская миниатюра?



- а. «Сказка о золотом петушке»
- б. «Притча о двух мужиках»
- в. «Рыбак»
- г. «Арест пропагандиста»

Задание №10. После революции мастера Холуя занимались росписью «ковриков». Это...

- а. Создание росписи на коврах
- б. Создание копий работ известных мастеров-иконописцев
- в. Создание росписи на железных изделиях
- г. Созданием копий картин известных мастеров

Задание №11. «Мелочные письма» в Мстёрской миниатюре это...

- а. Иконы с миниатюрными сценами
- б. Иконы с миниатюрными сценами и множеством деталей
- в. Иконы с миниатюрными сценами и малым количеством деталей
- г. Иконы с многофигурными сценами

Задание №12. Один из старых стилей Холуя представляет собой «картинность». Что это?

- а. Когда изображение не перегружено мелкими деталями
- б. Когда изображение перегружено мелкими деталями
- в. Когда изображение пишется точками (пуантилизм)
- г. Когда изображение пишется на золотом фоне

Желаем успеха!