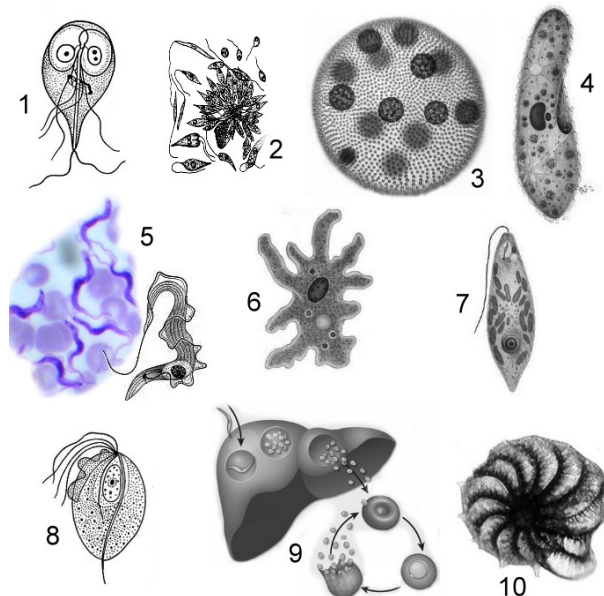


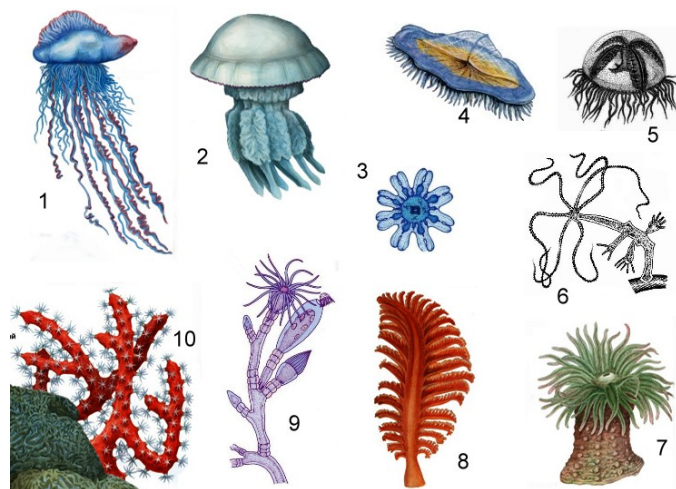
Задание № 1. Установите соответствие:

- А. Простейшие, раковины которых составляют основу мела.
- Б. Животные жгутиконосцы, вызывающие кожный лейшманиоз.
- В. Животные жгутиконосцы, переносчиком которых является муха цеце.
- Г. Растительный жгутиконосец с двумя жгутиками.
- Д. Простейшие, паразитирующие в тонком кишечнике человека.
- Е. Простейшее, вызывающее воспалительные процессы в половых путях.
- Ж. Простейшие, имеющие порошицу.
- З. Простейшие, не имеющие постоянной формы тела.
- И. Колониальный жгутиконосец с дочерними колониями.
- К. Простейшие, вызывающие малярию.



Задание № 2. Определите соответствие и укажите класс.

- А. Парусник.
- Б. Португальский кораблик.
- В. Крестовичок.
- Г. Актиния.
- Д. Красный коралл.
- Е. Корнерот.
- Ж. Обелия.
- З. Гидра.
- И. Морские перья.
- К. Эфира.

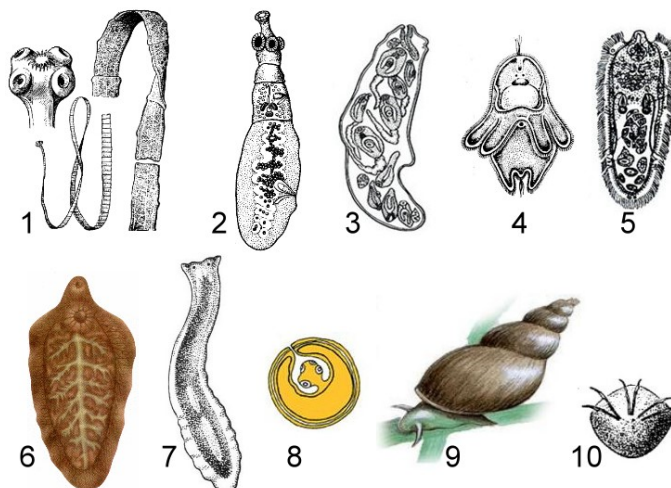


Классы:

- Л – класс Гидроидные.
- М – класс Сцифоидные.
- Н – класс Коралловые полипы.

Задание № 3. Определите соответствие и укажите систематическое положение червей.

- А. Организм, в котором происходит бесполое размножение печеночного сосальщика.
- Б. Редия.
- В. Онкосфера.
- Г. Финна.
- Д. Окончательные хозяева этого червя – волки, собаки, лисы.
- Е. Личинка печеночного сосальщика, вышедшая из яйца.
- Ж. Печеночный сосальщик.
- З. Личинка морских ресничных червей.
- И. Размеры этого червя достигают 2-3 м.
- К. Молочная планария.



Классы:

Л – Класс Ресничные.

М – Класс Сосальщикообразные.

Н – Класс Ленточные черви.

Задание № 4. Установите соответствие между особенностями, характерными для плоских червей, нематод и кольчатых червей:

Полость тела:	первичная (А), отсутствует (Б), вторичная (В).
Пищеварительная система:	нет анального отверстия (Г), есть анальное отверстие (Д).
Выделительная система:	шейные железы (Е), метанефридии (Ж), протонефридии (З).
Нервная система:	ортогон с брюшными стволами (И), брюшная нервная цепочка (К), ортогон со спинным и брюшным стволами (Л).
Кровеносная система:	замкнутая (М), отсутствует (Н).
Дыхательная система:	кожные жабры (О), отсутствует (П).
Половая система:	гермафродиты (Р), раздельнополые (С).

Задание № 5. Установите соответствие:

- А. Первичная полость тела.
 - Б. Кровеносная система отсутствует.
 - В. Отсутствует полость тела.
 - Г. Замкнутая кровеносная система.
 - Д. В нервной системе окологлоточное нервное кольцо и 6 нервных стволов, из которых хорошо развиты спинной и брюшной.
 - Е. Кровеносная система незамкнутая, есть сердце.
 - Ж. Первые трехслойные животные.
 - З. Органы дыхания отсутствуют.
 - И. Полость тела вторичная, целом.
 - К. Хитинизированная кутикула.
- 1. Плоские черви.
 - 2. Круглые черви.
 - 3. Кольчатые черви.
 - 4. Моллюски.
 - 5. Ракообразные.

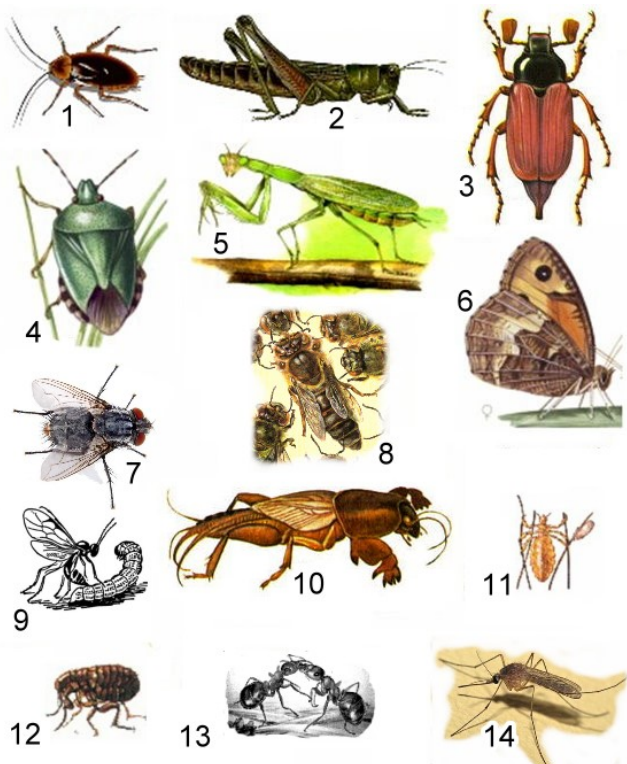
Задание № 6. Кровеносная система типичных представителей. Установите соответствие. Может быть несколько вариантов ответов у одной буквы.

- А. Кровеносная система отсутствует.
 - Б. Кровеносная система замкнутая.
 - В. В кровеносной системе сердце отсутствует.
 - Г. Кровеносная система незамкнутая, сердце в головогрудь.
 - Д. Кровеносная система незамкнутая, сердце в брюшке.
 - Е. Сердце двух- или трехкамерное.
 - Ж. Гемолимфа голубая, так как содержит гемоцианин.
 - З. Перикард сообщается с полостью, в которой находятся гонады.
 - И. Иногда через сердце проходит кишка.
 - К. Кровь может содержать гемоглобин.
- 1. Плоские черви.
 - 2. Круглые черви.
 - 3. Кольчатые черви.
 - 4. Моллюски.
 - 5. Ракообразные.
 - 6. Паукообразные.

Задание № 7. Нервная система и органы чувств типичных представителей. Установите соответствие. Может быть несколько вариантов ответов у одной буквы.

- А. Окологлоточное кольцо с ганглиями и брюшная нервная цепочка.
 - Б. Нервная система лестничного типа с развитыми брюшными стволами.
 - В. Нервная система разбросанно-узловой типа.
 - Г. Нервная система лестничного типа с развитыми спинным и брюшным стволами.
 - Д. Глаза отсутствуют.
 - Е. Могут быть простые глаза.
 - Ж. Глаза фасеточные.
 - З. Параподии.
 - И. Органы обоняния – антеннулы.
 - К. Две пары усиков.
- 1. Плоские черви.
 - 2. Круглые черви.
 - 3. Кольчатые черви.
 - 4. Моллюски.
 - 5. Ракообразные.
 - 6. Паукообразные.

Задание № 8. Установите соответствие между насекомыми, отрядами, к которым они относятся и типом развития.



Отряды:

- А. Богомолы
- Б. Перепончатокрылые
- В. Двукрылые
- Г. Жесткокрылые
- Д. Чешуекрылые
- Е. Блохи
- Ж. Ручейники
- З. Прямокрылые
- И. Стрекозы
- К. Вши
- Л. Тараканы,
- М. Поденки.
- Н. Полужесткокрылые, клопы
- О. Равнокрылые

Развитие:

- С полным превращением – 1
- С неполным превращением – 2

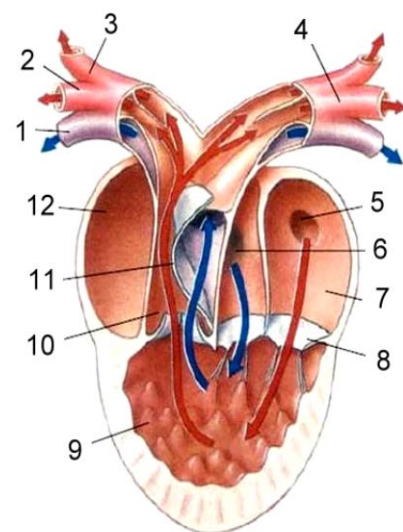
Задание № 9. Определите особенности, характерные для хрящевых и костистых рыб:

1. Пищеварительная, половая и выделительная системы открываются наружу самостоятельными отверстиями.
2. Оплодотворение внутреннее.
3. Отсутствует плавательный пузырь.
4. Основной продукт, выводимый из организма в результате азотистого обмена – аммиак.
5. В кишечнике спиральный клапан.
6. Хвостовой плавник гомоцеркальный.
7. Сердце имеет артериальный конус.
8. Хорда сохраняется в течение всей жизни.
9. Клоака в пищеварительной системе.
10. Развитие с личиночной стадией.

- А. Хрящевые рыбы
- Б. Костные, подкласс Лучеперые, надотряд Костистые

Задание № 10. Сердце земноводных. Установите соответствие:

- А. Венозный синус большого круга.
- Б. Сонная артерия.
- В. Спиральный клапан.
- Г. Левая дуга аорты.
- Д. Легочная вена.
- Е. Правая дуга аорты.
- Ж. Желудочек.
- З. Левое предсердие.
- И. Предсердно-желудочковый клапан.
- К. Кожно-легочные артерии.
- Л. Артериальный конус.
- М. Правое предсердие.



Ответы:

Задание № 1.	А	Б	В	Г	Д	Е	Ж	З	И	К				
Задание № 2.	1	2	3	4	5	6	7	8	9	10				
Задание № 3.	1	2	3	4	5	6	7	8	9	10				
Задание № 4.				Плоские			Нематоды			Кольчатые				
	Полость тела													
	Пищеварительная система													
	Выделительная система													
	Нервная система													
	Кровеносная система													
	Дыхательная система													
	Половая система													
Задание № 5.	А	Б	В	Г	Д	Е	Ж	З	И	К				
Задание № 6.	А	Б	В	Г	Д	Е	Ж	З	И	К				
Задание № 7.	А	Б	В	Г	Д	Е	Ж	З	И	К				
Задание № 8.	1	2	3	4	5	6	7	8	9	10	11	12	13	14
Задание № 9.	1	2	3	4	5	6	7	8	9	10				
Задание № 10.	1	2	3	4	5	6	7	8	9	10	11	12		

Желаем успеха!