



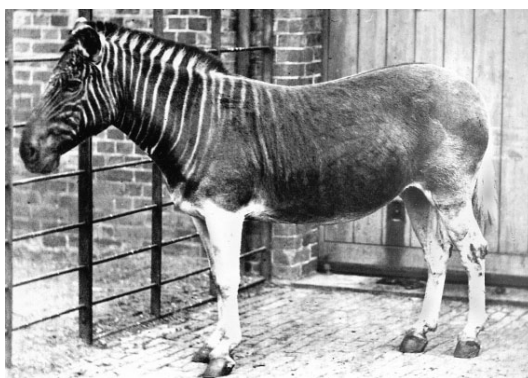
Определите животных нашей планеты, которые считаются вымершими.

Задание № 1. Птица-эндемик острова Маврикий. Средний род этой птицы был около метра, вес – 20-25 кг. Этот вид птиц вымер менее чем за столетие с момента открытия его европейскими мореплавателями.

Задание № 2. Этот вид морских обитателей был истреблен человеком всего лишь за 27 лет.

Задание № 3. Это животное было самым крупным из хищных сумчатых. Последний дикий представитель этого вида был убит в 1930 году, а в 1936 от старости умер последний представитель, находящийся в неволе.

Задание № 4. Истребленное непарнокопытное животное, ранее считалось отдельным видом зебр.



Задание № 5. Этого медведя истребили владельцы ранчо в 60-е года XX века, потому что он представлял опасность для их скота.

Задание № 6. Заметным отличием этого истребленного подвида львов была особо густая тёмная грива, заходившая далеко за плечи и свисавшая на животе. Обитал на территории Северной Африки. Есть предположение, что именно львов этого подвида использовали в гладиаторских боях во времена Римской империи.

Задание № 7. Эти животные были объявлены вымершими в 2011 году. Основную роль в их исчезновении сыграли браконьеры, охотившиеся за ценными рогами, которые по некоторым легендам обладали лекарственными свойствами.

Задание № 8. Эти представители Земноводных обитали в тропических лесах Коста-Рики. Основная версия о возможной причине исчезновения – изменение привычных параметров окружающей среды из-за человеческой деятельности.

Задание № 9. Предок домашнего быка, окончательно исчезнувший в XVII веке.

Задание № 10. Перечислите подвиды тигров, которые относятся к недавно вымершим (т.е. вымершим после 1500 года). Где эти подвиды обитали?

Задание № 11. Вымерший вид семейства голубиных, эндемик Северной Америки. Истребление этого вида является ярким примером антропогенного вымирания.

Задание № 12. Эта крупная нелетающая птица стала первой из европейских и американских птиц, полностью уничтоженных человеком. Была известна людям более 100 000 лет.

Ответы:

| | |
|----------------------|--|
| Задание № 1. | |
| Задание № 2. | |
| Задание № 3. | |
| Задание № 4. | |
| Задание № 5. | |
| Задание № 6. | |
| Задание № 7. | |
| Задание № 8. | |
| Задание № 9. | |
| Задание № 10. | |
| Задание № 11. | |
| Задание № 12. | |

Желаем успеха!