

Задание № 1. Что означает «античность» в переводе с греческого «antiquitas»?

- а. Классический;
- б. Вековой;
- в. Образцовый;
- г. Древний.

Задание № 2. Назовите главный древнегреческий храм античной архитектуры, расположенный на афинском Акрополе.

Задание № 3. Как называется эта знаменитая античная статуя?



Задание № 4. Где зародилось искусство «готика»?

- а. В Германии;
- б. Во Франции;
- в. В Италии;
- г. В Испании.

Задание № 5. Какой памятник готической культуры не является памятником архитектуры Франции?

- а. Собор Парижской Богоматери;
- б. Страсбургский собор;
- в. Пизанский собор;
- г. Реймский собор.

Задание № 6. Что стало одним из главных достижений музыкального искусства барокко?

- а. Симфония;
- б. Оратория;
- в. Опера;
- г. Концерто гротто.

Задание № 7. Укажите одного из самых выдающихся художников эпохи барокко.

- а. Теодор Жерико;
- б. Леонардо да Винчи;
- в. Никола Пуссен;
- г. Микеланджело Меризи да Караваджо.

Задание № 8. Назовите картину и художника, создавшего это произведение искусства.



Задание № 9. Определите стиль: изысканность, большая декоративная нагруженность интерьеров и композиций, грациозный орнаментальный ритм, большое внимание к мифологии, личному комфорту.

- а. Импрессионизм;
- б. Классицизм;
- в. Барокко;
- г. Рококо.

Задание № 10. Прочтите и ответьте, о каком композиторе эпохи классицизма идёт речь.

Гениальный австрийский композитор, музыку которого называли «языком души, которым говорит бесконечность». Обладал феноменальным музыкальным слухом и памятью. Занятия музыкой начал под руководством своего отца. Первые сочинения появились в 1761 году. С 5-летнего возраста с триумфом гастролировал по Европе. Его называли «чудом XVIII века».



Задание № 11. Определите направление, в основе которого положено стремление личности к абсолютной свободе, к духовному совершенству, к недостижимому идеалу, в сочетании с пониманием несовершенства существующего мира.

Задание № 12. Кого поэта принято считать подлинным «отцом романтизма»?

- а. Джордж Гордон Байрон;
- б. Перси Биши Шелли;
- в. Уильям Блейк;
- г. Джон Китс.

Задание № 13. К какому жанру живописи относятся романтические картины И.К. Айвазовского?

- а. Портрет;
- б. Натюрморт;
- в. Пейзаж;
- г. Марина.

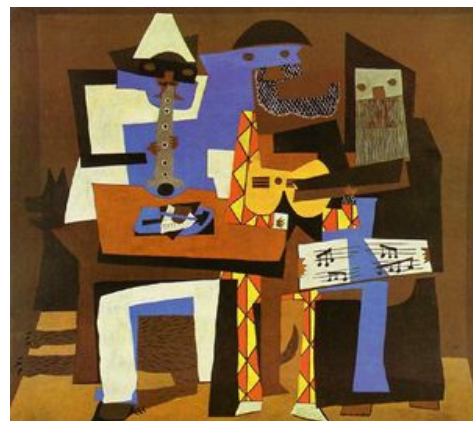


Задание № 14. Назовите направление, возникшее после выставки 1874 года, на которой экспонировалась картина К. Моне «Впечатление».

- а. Модернизм;
- б. Импрессионизм;
- в. Реализм;
- г. Авангардизм.

Задание № 15. К какому направлению относится картина «Три музыканта» испанского художника Пабло Пикассо?

- а. Сюрреализм;
- б. Футуризм;
- в. Фовизм;
- г. Кубизм.



Ответы:

Задание № 1.	
Задание № 2.	
Задание № 3.	
Задание № 4.	
Задание № 5.	
Задание № 6.	
Задание № 7.	
Задание № 8.	
Задание № 9.	
Задание № 10.	
Задание № 11.	
Задание № 12.	
Задание № 13.	
Задание № 14.	
Задание № 15.	

Желаем успеха!