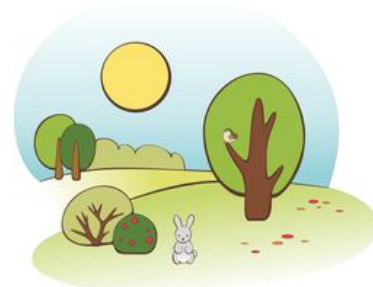




Задание № 1. Какое явление природы нельзя наблюдать летом?

- а. Ледостав;
- б. Радуга;
- в. Роса;
- г. Гроза.



Задание № 2. Какое из перечисленных явлений природы не будет являться разрушительным?

- а. Северное сияние;
- б. Наводнение;
- в. Землетрясение;
- г. Торнадо.

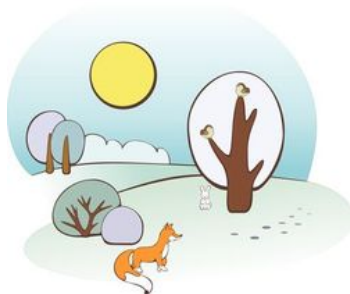
Задание № 3. Что не относится к видам мглы: *песчаная, пыльная, дымовая, снежная, шаровая?*

Задание № 4. Мороз как природное явление можно разделить на несколько категорий. Назовите из перечисленных категорий ту, которая слабее остальных.

- а. Значительный;
- б. Лютый;
- в. Аномальный;
- г. Крайний.

Задание № 5. Назовите атмосферное явление, делающее воздух менее прозрачным и мутным, при котором предметы становятся плохо видимыми.

Задание № 6. Как называется тёплая погода зимой с таянием снега и льда?



Задание № 7. Составьте из данных букв явление природы:

С Е О Т Л А В Д

Задание № 8. Дополните предложение. «Различают три вида _____: низовую, общую и позёмку».

Задание № 9. В какое время года можно наблюдать бабье лето?

Задание № 10. Как называется быстро вращающийся воронкообразный смерч, издающий громкий звук, похожий на грохотание поезда или на звук водопада?

Ответы:

Задание № 1.	
Задание № 2.	
Задание № 3.	
Задание № 4.	
Задание № 5.	
Задание № 6.	
Задание № 7.	
Задание № 8.	
Задание № 9.	
Задание № 10.	

Желаем успеха!