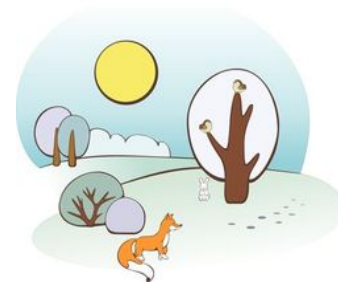




**Задание № 1.** Какое явление природы нельзя наблюдать зимой?

- а. Роса;
- б. Ветер;
- в. Снегопад;
- г. Метель.



**Задание № 2.** Что такое град?

- а. Маленькие льдинки, холодные капельки дождя, которые не успели растаять;
- б. Яркий солнечный свет, который разбивается на несколько цветов;
- в. Мелкий дождь с молнией;
- г. Спутник Земли.

**Задание № 3.** Назовите звезду, которая появляется на небе каждый день во время рассвета, а исчезает вечером после заката.

**Задание № 4.** Когда радуга начинает быстро исчезать?

- а. Когда вода быстро испаряется на солнце;
- б. При дуновении ветра;
- в. С наступлением морозящего дождя;
- г. Ровно в полдень;
- д. Когда небо становится безоблачным.



**Задание № 5.** Назовите атмосферное явление, при котором возникают молнии.

**Задание № 6.** Как называется место, где растаял снег, и открылась земля?

**Задание № 7.** Составьте из данных букв зимнее явление природы:

Е Т М Ь Е Л

**Задание № 8.** Вставьте пропущенное слово. «Различают три рода \_\_\_\_\_: линейную, расплывчатую и шаровую».

**Задание № 9.** Облака могут быть и белыми, и серыми. Как называют серые облака?

**Задание № 10.** Какую форму имеет Луна при полнолунии?

**Ответы:**

<b>Задание № 1.</b>	
<b>Задание № 2.</b>	
<b>Задание № 3.</b>	
<b>Задание № 4.</b>	
<b>Задание № 5.</b>	
<b>Задание № 6.</b>	
<b>Задание № 7.</b>	
<b>Задание № 8.</b>	
<b>Задание № 9.</b>	
<b>Задание № 10.</b>	

**Желаем успеха!**