



Задание № 1. У кого из персонажей русских народных сказок было прозвище:

- а. Костяная Нога?
- б. Прекрасная?
- в. Премудрая?
- г. Скоробогатый?
- д. Одноглазое

Задание № 2. Какие волшебные предметы упоминаются в русских народных сказках?

- а. Шапка-невидимка;
- б. Волшебная палочка;
- в. Сапоги-скороходы;
- г. Зонттик;
- д. Зеркало.

Задание № 3. Крошечке-Хаврошечке помогала:

- а. Корова;
- б. Кошка;
- в. Козочка;
- г. Собака;
- д. Фея-крестная.

Задание № 4. Какая рыба помогала Емеле?

- а. Селедка;
- б. Золотая рыбка;
- в. Щука;
- г. Карась.

Задание № 5. Какой персонаж угрожал Лисе следующим образом: «Иду на пятах, несу косу на плечах, хочу Лису посеци...»?

- а. Кот;
- б. Петух;
- в. Волк;
- г. Заяц.

Задание № 6. Из каких копытец не стал пить братец Иванушка?

- а. Из коровьего;
- б. Из козлиного;
- в. Из лошадиного;
- г. Из бараньего;
- д. Из лосяного.

Задание № 7. Русские народные сказки часто заканчиваются так: «Вот и сказочке конец, а кто слушал – ...»

- а. Удалец;
- б. Красавец;
- в. Молодец;
- г. Отличник.

Задание № 8. Кого унесли гуси-лебеди?

- а. Братца;
- б. Сестрицу;
- в. Жар-птицу;
- г. Курочку Рябу.

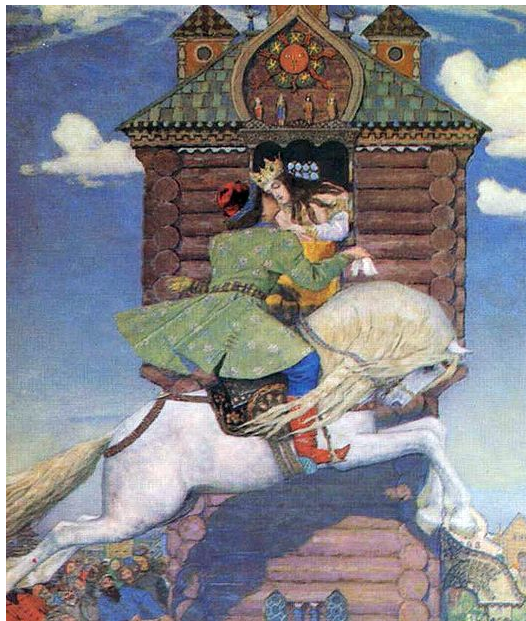
Задание № 9. Волшебное число в русских народных сказках.

- а. 2;
- б. 3;
- в. 5;
- г. 6;
- д. 7.

Задание № 10. Как звали царевну-лягушку?

- а. Василиса;
- б. Настасья;
- в. Елена;
- г. Марья.

Задание № 11. Сюжет какой сказки изображен на картине?



Задание № 12. Какие сказочные герои изображены на картинках?



Ответы:

Задание № 1.	а. б. в. г. д.
Задание № 2.	
Задание № 3.	
Задание № 4.	
Задание № 5.	
Задание № 6.	
Задание № 7.	
Задание № 8.	
Задание № 9.	
Задание № 10.	
Задание № 11.	
Задание № 12.	1. 2. 3. 4.

Желаем успеха!