



Задание № 1. Какая наука изучает болезни сельскохозяйственных растений?

- а. Энтомология;
- б. Фитопатология;
- в. Микробиология;
- г. Физиология;
- д. Агрохимия.

Задание № 2. Кого считают основоположником Российской фитопатологии и микологии?

- а. А.А. Ячевский;
- б. М.С. Воронин;
- в. В.А. Чулкин;
- г. Н.И. Вавилов.

Задание № 3. Какие факторы включает в себя экологическая классификация болезней растений Э. Стэкмена и Дж. Харрара?

- а. Факторы живой природы;
- б. Факторы неживой природы;
- в. Вирусы;
- г. Все выше перечисленное.

Задание № 4. Не инфекционные болезни растений – это:

- а. заболевания, которые вызываются абиотическими факторами, характеризуются патологическим процессом и не передаются от больного растения к здоровому;
- б. заболевания, которые вызываются абиотическими факторами и передаются от больного растения к здоровому;
- в. заболевания, которые вызываются биотическими факторами, характеризуются патологическим процессом и передаются от больного растения к здоровому.

Задание № 5. Возбудителями головни пшеницы являются:

- а. вирусы;
- б. бактерии;
- в. грибы;

Задание № 6. Какие виды головни, поражающие пшеницу, являются карантинными?

- а. Твердая;
- б. Карликовая;
- в. Стеблевая;
- г. Пыльная;
- д. Индийская.

Задание № 7. Наиболее распространенное заболевание хлопчатника:

- а. макроспориоз;
- б. мучнистая роса;
- в. вилт;
- г. гоммоз;

д. аспергилез.

Задание № 8. Карантинные болезни хлопчатника:

- а. тexasская корневая гниль;
- б. антракноз;
- в. гоммоз.

Задание № 9. Какие возбудители болезней в большей степени поражают зернобобовые культуры?

- а. Вирусы;
- б. Бактерии;
- в. Грибы.

Задание № 10. Какая болезнь поражает все зернобобовые культуры, кроме люпина?

- а. Корневая гниль;
- б. Аскохитоз;
- в. Фузариоз;
- г. Мучнистая роса;
- д. Антрокноз.

Задание № 11. Установите соответствие между болезнью картофеля и его возбудителем.

1. Вирус	а. Фитофтороз, рак, парша;
2. Гриб	б. Морщинистая мозаика, столбур;
3. Бактерия	в. Черная ножка.

Задание № 12. Какую болезнь кукурузы вызывает базидиальный гриб *Sorosporium Reilianum* Mc Alp.?

- а. Пузырчатую головню;
- б. Пыльную головню;
- в. Ржавчину;
- г. Гельминтоспориоз.

Задание № 13. Какая болезнь льна проявляется в виде желто-оранжевых или стекловидно-серых пятен на проростках, которые переходят в язвы и перетяжки?

- а. Фузариоз;
- б. Антракноз;
- в. Аскохитоз;
- г. Пасмо.

Задание № 14. Повышенные дозы каких удобрений способствуют развитию пирикулярноза у риса?

- а. Калийных;
- б. Фосфорных;
- в. Азотных;
- г. Органических;

Задание № 15. Что это за болезнь?



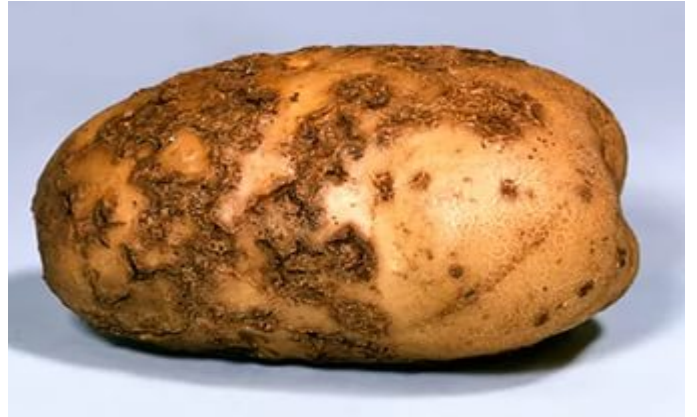
а.



б.



в.



г.



д.



е.

Ответы:

Задание № 1.	
Задание № 2.	
Задание № 3.	
Задание № 4.	
Задание № 5.	
Задание № 6.	
Задание № 7.	
Задание № 8.	
Задание № 9.	
Задание № 10.	
Задание № 11.	
Задание № 12.	
Задание № 13.	
Задание № 14.	
Задание № 15.	а. б. в. г. д. е.

Желаем успеха!